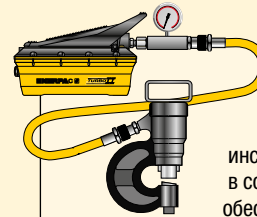




Enerpac предлагает широкий спектр специального гидравлического инструмента для различного применения.

Что бы ни являлось Вашей задачей: резка, сгиб или перфорация – у нас найдется инструмент для эффективного и безопасного ее решения.

Enerpac может предложить Вам монтажные комплекты, подъемники, тележки, перфораторы, трубогибы и множество других типов инструмента для выполнения самой сложной работы.



#### Комплект "Насос-инструмент"

Большинство инструментов доступно в составе комплекта для обеспечения идеального соответствия насосам.



#### Гидравлические системы

Загляните в раздел «Желтые страницы» для получения информации о гидравлических системах и конфигурациях клапанов.

Страница: 268



#### Инструменты для болтовых соединений

Вы найдете некоторые типы инструментов также в разделе «Инструменты для болтовых соединений».

Страница: 182



## Обзор раздела «Гидравлические инструменты»

Нагрузка тонн (кН)	Тип и функции инструмента	Серия	Страница
<b>2,5 - 12,5</b> (22 - 116)	<b>Комплекты для технического обслуживания</b>	<b>MS</b>	 <b>164</b> ▶
<b>35 - 50</b> (311 - 498)	<b>Перфораторы</b> <b>Комплекты «насос-перфоратор»</b>	<b>MSP</b> <b>SP</b> <b>STP</b>	 <b>168</b> ▶ <b>170</b> ▶
<b>16</b> (157)	<b>Подъемные клины</b>	<b>LW</b>	 <b>172</b> ▶
<b>8,5 - 20</b> (75 - 178)	<b>Гидравлические подъемники</b>	<b>SON</b>	 <b>173</b> ▶
<b>1 - 80</b> (8,9 - 712)	<b>Транспортные тележки</b>	<b>ER</b> <b>ES</b> <b>ELP</b>	 <b>174</b> ▶
<b>19 - 453 литров</b>	<b>Инструментальные ящики</b>	<b>CM</b>	 <b>176</b> ▶
<b>0,75 - 1,0</b> (6 - 8,9)	<b>Клиновидные разжимные цилиндры</b> <b>Разжимные цилиндры</b>	<b>A</b> <b>WR</b>	 <b>177</b> ▶
<b>3 - 20</b> (26 - 178)	<b>Гидравлический режущий инструмент</b> <b>Комплекты «насос - режущий инструмент»</b>	<b>WHC</b> <b>WHR</b> <b>STC</b>	 <b>178</b> ▶
<b>3 - 20</b> (26 - 178)	<b>Автономный режущий инструмент</b>	<b>WMC</b>	 <b>179</b> ▶
<b>Стандартный диаметр</b> $\frac{1}{2}$ - 4 дюйма	<b>Трубогибы</b>	<b>STB</b>	 <b>180</b> ▶

▼ На фото: MS2-10



## Универсальный гидравлический набор



### Комплекты для технического обслуживания

Эти Enerpac комплекты включают в себя полный ассортимент гидравлических инструментов. Их использование позволяет быстро собрать специальный инструмент для выполнения Вашей конкретной задачи. Построенные на легких ручных насосах, шлангах и цилиндрах, эти комплекты позволяют прикладывать стягивающее и растягивающее усилие, выполнять подъем, прессовку, штамповку и т.д. с усилием до 12,5 тонн.

- Все комплекты включают в себя насос, шланг, цилиндр и манометр
- Запираемые или резьбовые соединения
- Полный набор для проведения практически любых работ по техническому обслуживанию.



### Дополнительная информация







Для получения дополнительной информации по комплектации наборов см. следующие страницы.

Страница: 166



Зажим детали – лишь одно из множества применений наборов Enerpac. ▶

### ▼ ТАБЛИЦА БЫСТРОГО ВЫБОРА

Усилие при использовании доп. компонентов* тонн (кН)	Номер модели комплекта						К-во доп. компонентов	 (кг)
2,5 (22)	MS2-4	P-142	HC-7206	RC-55	GP-10S	GA-4	33	26
2,5 (22)	MSFP-5	P-142	HC-7206	RC-55	GP-10S	GA-4	24	20
5,0 (50)	MSFP-10	P-392	HC-7206	RC-106	G2535L	GA-3	23	48
5,0 (50)	MS2-10	P-392	HC-7206	RC-106	GP-10S	GA-2	35	63
12,5 (116)	MS2-20	P-392	HC-7206	RC-256	GP-10S	GA-2	13	95
5,0-12,5 (50-116)	MS2-1020	P-392	HC-7206	RC-102, -106, -256	GP-10S	GA-2	53	158

\* Если дополнительные компоненты не используются, усилие будет составлять в 2 раза больше этих значений. Максимальное рабочее давление 700 бар.

# Универсальные комплекты для технического обслуживания



## ОСТОРОЖНО!

При использовании цилиндров с дополнительными компонентами максимальное давление не должно превышать 350 бар!



## ПРЕДУПРЕЖДЕНИЕ!

Используйте только дополнительные компоненты, входящие в набор. Компоненты, не производимые Enerpac, уменьшают прочность.

## MS серия



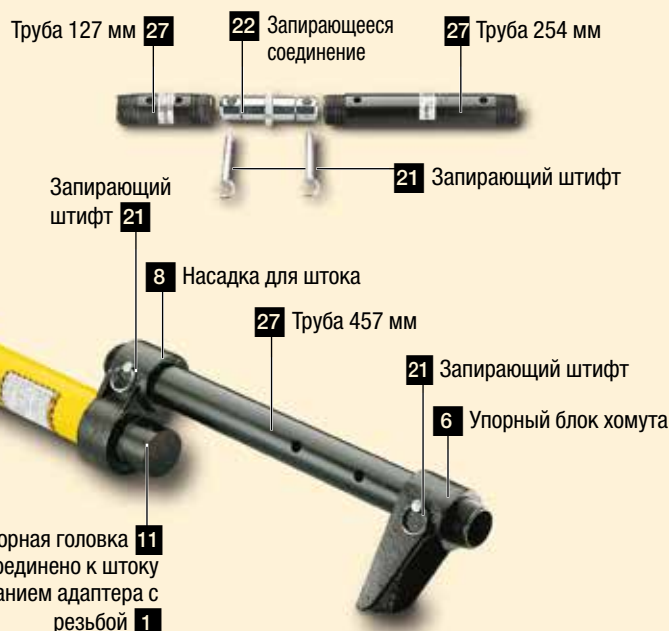
Усилие (при использовании доп. компонентов):

**2,5 - 12,5 тонн**

Максимальное рабочее давление:

**350 бар**

### ▼ ПРИМЕРЫ ПРИМЕНЕНИЙ





**ОСТОРОЖНО!**

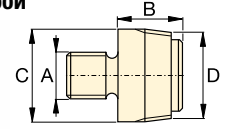
При использовании цилиндров с дополнительными компонентами максимальное давление не должно превышать 350 бар!

Замечание: Все размеры указаны в миллиметрах.

Номер модели	MS2-4	MSFP-5	MSFP-10	MS2-10	MS2-20	MS2-1020
Компоненты для цилиндра/штока/кольцевые компоненты	2,5 тонн	2,5 тонн	5,0 тонн	5,0 тонн	12,5 тонн	5,0 - 12,5 тонн
Модели цилиндра	RC-55	RC-55	RC-106	RC-106	RC-256	RC-102, 106, 256
<b>1</b>	A-23	A-23	A-13	A-13	A-28	A-13, A-28
<b>2</b>	A-25	A-25	A-21	A-21	A-27	A-21, A-27
<b>3</b>	A-1034	A-1034	A-20	A-20	A-595	A-20, A-595
<b>4</b>	MZ-4010	MZ-4010	A-14	A-14	A-243	A-14, A-243
<b>5</b>	A-545	A-545	A-10	A-10	-	A-10 (2x)
<b>6</b>	-	-	-	A-8	-	A-8
<b>7</b>	A-530	A-530	A-6	A-6	-	A-6
<b>8</b>	MZ-4011	-	-	A-192	-	A-192
<b>9</b>	-	-	-	A-305	-	A-305
<b>10</b>	A-531	A-531	A-18	A-18	-	A-18
<b>11</b>	-	-	-	A-185	-	A-185
<b>12</b>	A-532	A-532	A-15	A-15	-	A-15
<b>13</b>	-	-	-	-	A-607	A-607
<b>14</b>	A-629	A-629	A-129	A-129	-	A-129
<b>15</b>	A-539	A-539	A-128	A-128	-	A-128
Цепи и компоненты для тяги	2,5 тонн	2,5 тонн	5,0 тонн	5,0 тонн	12,5 тонн	5,0 - 12,5 тонн
<b>16</b>	A-558	-	-	A-132	A-238	A-132, A-238
<b>17</b>	-	-	-	A-5 (2x)	-	A-5 (2x)
<b>18</b>	A-557 (2x)	-	-	A-141 (2x)	A-218 (2x)	A-141 (2x), A-18 (2x)
Трубы, переходники и адаптеры	2,5 тонн	2,5 тонн	5,0 тонн	5,0 тонн	12,5 тонн	5,0 - 12,5 тонн
<b>19</b>	A-544	-	-	A-19 (2x)	A-242 (2x)	A-19 (2x) A-242 (2x)
<b>20</b>	WR-5	WR-5	WR-5	A-92	-	A-92
<b>21</b>	MZ-4013 (4x)	MZ-4013 (4x)	A-16 (4x)	A-16 (4x)	-	A-16 (4x)
<b>22</b>	MZ-4007 (3x)	MZ-4007 (3x)	MZ-1050 (3x)	MZ-1050 (2x)	-	MZ-1050 (3x)
<b>23</b>	MZ-4008 (2x)	-	-	MZ-1051	-	MZ-1051 (2x)
<b>24</b>	MZ-4009	MZ-4009	MZ-1052	MZ-1052	-	MZ-1052
<b>25</b>	-	-	-	A-285	-	A-285
<b>26</b>	A-650	-	-	-	-	-
<b>27</b> Длина (мм)	76	MZ-4002	MZ-4002	-	-	-
	127	MZ-4003	MZ-4003	MZ-1002	MZ-1002	-
	254	MZ-4004	MZ-4004	MZ-1003	MZ-1003	A-239
	254	-	-	-	-	A-239
	457	MZ-4005 (2x)	MZ-4005	MZ-1004	MZ-1004	A-240
	457	-	-	-	-	A-240
	584	MZ-4006	MZ-4006	-	-	-
762	-	-	MZ-1005	MZ-1005	A-241	MZ-1005 (2x)
762	-	-	-	-	-	A-241
<b>28</b> Ящик	CM-6	CM-6	CW-350	CW-350	CW-350	CW-750
Масса Комплекта (кг)	26	20	48	63	95	158

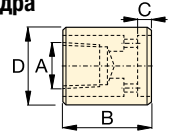
## Цилиндра/штока/кольцевые компоненты

### 1 Адаптер с резьбой



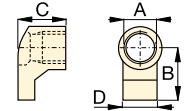
тонн	№ модели	A	B	C	D
2,5	A-23	3/4" - 16 UN	28	26	3/4" - 14 NPT
5,0	A-13	1" - 8 UN	31	42	1 1/4" - 11 1/2 NPT
12,5	A-28	1 1/2" - 16 UN	47	69	2" - 11 1/2 NPT

### 2 Фланец для цилиндра



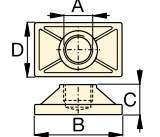
тонн	№ модели	A	B	C	D
2,5	A-25	3/4" - 14 NPT	50	12	44
5,0	A-21	1 1/4" - 11 1/2 NPT	57	12	65
12,5	A-27	2" - 11 1/2 NPT	63	12	98

### 3 Насадка для штока



тонн	№ модели	A	B	C	D
2,5	A-1034	1 1/2" - 16 UN	54	50	31
5,0	A-20	2 1/4" - 14 UN	80	57	57
12,5	A-595	3 5/16" - 12 UN	103	51	80

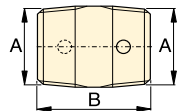
### 4 Опорная плита



тонн	№ модели	A	B	C	D
2,5	MZ-4010	3/4" - 14 NPT	114	31	63
5,0	A-14	1 1/4" - 11 1/2 NPT	165	35	88
12,5	A-243*	2" - 11 1/2 NPT	165	58	165

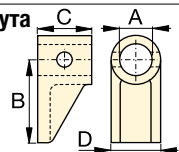
\* A-243 круглая плита.

### 5 Резьбовое соединение



тонн	№ модели	A	B
2,5	A-545	3/4" - 14 NPT	35
5,0	A-10	1 1/4" - 11 1/2 NPT	41

### 6 Упорный блок хомута



тонн	№ модели	A	B	C	D
5,0	A-8	43	105	50	57

# Универсальные комплекты для технического обслуживания, MS-серия

**7 Резьбовой наконечник штока**

тонн	№ модели	A	B	C	D
2,5	A-530	3/4" - 14 NPT	57	25	33
5,0	A-6	1 1/4" - 11 1/2 NPT	82	31	57

**8 Насадка для штока**

тонн	№ модели	A	B	C	D
2,5	MZ-4011	3/4" - 14 NPT	49	76	1 1/2" - 16 UN
5,0	A-192	42	63	50	2 1/4" - 14 UN

**9 Наконечник разделителя**

тонн	№ модели	A	B	C	D
5,0	A-305	1 1/4" - 11 1/2 NPT	114	25	50

**10 Зубчатая опорная головка**

тонн	№ модели	A	B	C
2,5	A-531	3/4" - 14 NPT	27	31
5,0	A-18	1 1/4" - 11 1/2 NPT	38	50

**11 Гладкая опорная головка**

тонн	№ модели	A	B	C
5,0	A-185	1 1/4" - 11 1/2 NPT	38	50

**12 90° V-образная насадка**

тонн	№ модели	A	B	C	D
2,5	A-532	3/4" - 14 NPT	38	47	25
5,0	A-15	1 1/4" - 11 1/2 NPT	54	57	54

**13 Кольцо для штока**

тонн	№ модели	A	B	C
12,5	A-607	2" - 11 1/2 NPT	166	38

**14 Клиновидный наконечник**

тонн	№ модели	A	B	C	D
2,5	A-629	3/4" - 14 NPT	69	33	28
5,0	A-129	1 1/4" - 11 1/2 NPT	101	50	44

**15 Резиновый наконечник**

тонн	№ модели	A	B	C
2,5	A-539	3/4" - 14 NPT	44	69
5,0	A-128	1 1/4" - 11 1/2 NPT	86	86

## Цепи и компоненты для тяги

**16 Одинарная пластина цепи**

тонн	№ модели	A	B	C	D
2,5	A-558	1 1/2" - 16 UN	196	39	44
5,0	A-132	2 1/4" - 14 UN	307	63	79
12,5	A-238	3 5/16" - 12 UN	450	102	125

**17 Двойная пластина цепи**

тонн	№ модели	A	B	C	D
5,0	A-5	1 1/4" - 11 1/2 NPT	130	50	126

**18 Цепь с крюком**

тонн	№ модели	Длина цепи
2,5	A-557	1,5 метра
5,0	A-141	1,8 метра
12,5	A-218	2,4 метра

## Трубы, переходники и адаптеры

**19 Трубное соединение**

тонн	№ модели	A	B	C
2,5	A-544	3/4" - 14 NPT	42	33
5,0	A-19	1 1/4" - 11 1/2 NPT	49	54
12,5	A-242	2" - 11 1/2 NPT	88	82

**20 Разжим**

тонн	№ модели	A	B	C	D
1,0	WR-5	—	223	12,8	94
1,0	A-92	2 1/4" - 14 UN	244	35	158

**21 Запирающий штифт**

тонн	№ модели	A	B
2,5	MZ-4013	7,9	41
5,0	A-16	11,2	82

**22 Запирающееся соединение**

тонн	№ модели	A	B
2,5	MZ-4007	19	79
5,0	MZ-1050	33	127

**23 Адаптер с внешн. резьбой**

тонн	№ модели	A	B	C
2,5	MZ-4008	3/4" - 14 NPT	60	19
5,0	MZ-1051	1 1/4" - 11 1/2 NPT	90	33

**24 Адаптер с внутр. резьбой**

тонн	№ модели	A	B	C
2,5	MZ-4009	3/4" - 14 NPT	65	19
5,0	MZ-1052	1 1/4" - 11 1/2 NPT	96	33

**25 Резьбовой удлинитель**

тонн	№ модели	A	B	C	D
5,0	A-285	1 1/4" - 11 1/2 NPT	335	441	33

**26 Запирающий удлинитель**

тонн	№ модели	A	B	C
2,5	A-650	3/4" - 14 NPT	200	365

▼ На фото: SP-35S



- Пробивает мягкую сталь толщиной до 12,7мм
- Круглые, прямоугольные и квадратные отверстия
- Надежная конструкция с цилиндром одностороннего действия и возвратной пружиной
- Прочный металлический ящик для хранения пуансонов и матрицы вместе с перфоратором
- В комплект входит соединение CR-400

## Намного быстрее, чем сверление



### Набор инструментов

Входит в комплект 35-тонных перфораторов для установки пуансонов в штамп. Может быть заказан вместо номера модели **SPK-10**.



### Информация по заказу

35-тонный перфоратор может быть заказан как отдельно, так и составе набора, включающего насос. Пуансоны и матрицы можно заказать отдельно, а также в виде комплекта. См. таблицу быстрого выбора на следующей странице.

▼ SP-35 Компактный гидравлический перфоратор – Намного быстрее, чем сверление.



### ▼ Схема выбора стандартных пуансонов и матриц



Форма отверстия	Дюймовый <sup>1)</sup> (дюймы)		Метрический <sup>1)</sup> (мм)	
	Размер отверстия	Размер болтов	Размер отверстия	Размер болтов
●	0,31	1/4	7,9	–
●	0,38	5/16	9,5	M8
●	0,44	3/8	11,1	M10
●	0,53	7/16	13,5	M12
●	0,56	1/2	14,3	–
●	0,69	5/8	17,5	M16
●	0,78	–	19,8	M18
●	0,81	3/4	20,6	–
■	0,31	1/4	7,9	–
■	0,38	5/16	9,5	M8
■	0,44	3/8	11,1	M10
■	0,50	7/16	12,7	M12
■	.31 x .75	1/4	7,9 x 19	–
■	.38 x .75	5/16	9,5 x 19	M8
■	.44 x .75	3/8	11,1 x 19	M10
■	.50 x .75	7/16	12,7 x 19	M12

<sup>1)</sup> Толщина не должна превышать диаметр отверстия.



# Перфоратор одностороннего действия с возвратной пружиной

## ▼ ТАБЛИЦА БЫСТРОГО ВЫБОРА

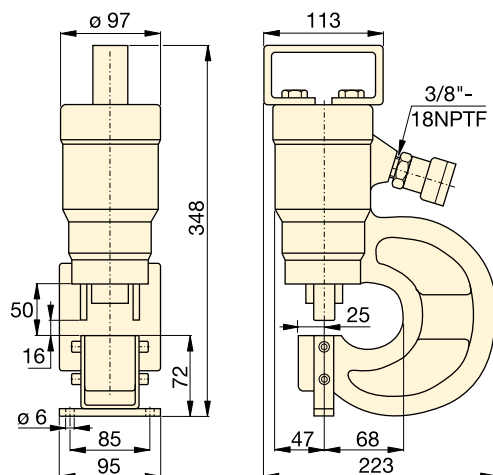
* 	Входит в комплект					Номер модели	 (кг)
	Комплект из пуансона и матрицы	Насос	Шланг	Манометр	Адаптер для манометра		
SP-35	Стандартный**	P-392	HC-7206	GP-10S	GA-2	STP-35H	25
SP-35	Стандартный**	PATG-1102N	HC-7206	GP-10S	GA-2	STP-35A	29
SP-35	-	-	-	-	-	SP-35	16
SP-35	Стандартный**	-	-	-	-	SP-35S	18
SP-35	Стандартный**	PUD-1100E	HC-7206	-	-	SP-35SPE	29
SP-35	Метрический***	-	-	-	-	MSP-351	21
SP-35	Метрический***	PUD-1100E	HC-7206	-	-	MSP-351PE	32

\* Объем масла в перфораторе: 76 см<sup>3</sup>

Включает следующие комплекты «пуансон матрица»:

\*\* SPD-438, SPD-688, SPD-563 и SPD-813

\*\*\* SPD-375, SPD-531, SPD-438 и SPD-688



№ модели Стандартный комплект пуансонов и матрицы 	Максимальная толщина перфорируемого материала (мм) Толщина не должна превышать диаметр отверстия.										
	1)	2)	3)	4)	5)	6)	7)	8)	9)	10)	11)
SPD-313	7,9	7,9	6,4	6,4	6,4	6,4	3,3	4,8	6,4	6,4	6,4
SPD-375	9,7	9,7	7,9	7,9	7,9	7,9	4,8	6,4	7,9	7,9	7,9
SPD-438	11,2	11,2	9,7	9,7	9,7	7,9	4,8	7,9	7,9	7,9	7,9
SPD-531	12,7	12,7	11,2	11,2	11,2	9,7	6,4	7,9	9,7	9,7	9,7
SPD-563	12,7	12,7	12,7	11,2	12,7	11,2	6,4	9,7	11,2	11,2	11,2
SPD-688	12,7	12,7	12,7	11,2	12,7	10,2	6,4	7,9	10,2	10,2	10,2
SPD-781	12,7	12,7	12,7	11,2	12,7	9,7	6,4	7,9	9,7	9,9	9,7
SPD-813	12,7	12,7	12,7	11,2	12,7	7,9	4,8	7,9	7,9	7,9	7,9
SPD-458	7,9	7,9	6,4	6,4	6,4	6,4	3,3	4,8	6,4	6,4	6,4
SPD-549	9,7	9,7	7,9	7,9	7,9	7,9	4,8	6,4	7,9	7,9	7,9
SPD-639	11,2	11,2	9,7	9,7	9,7	7,9	4,8	7,9	7,9	7,9	7,9
SPD-728	12,7	12,7	11,2	11,2	11,2	9,7	6,4	7,9	9,7	9,7	8,6
SPD-106	7,9	7,9	6,4	6,4	6,4	6,4	3,3	4,8	6,4	6,4	6,4
SPD-125	9,7	9,7	7,9	7,9	7,9	7,9	4,8	6,4	7,9	7,9	7,9
SPD-188	11,2	11,2	9,7	9,7	9,7	7,9	4,8	7,9	7,9	7,9	7,9
SPD-250	12,7	12,7	11,2	11,2	11,2	9,7	6,4	7,9	9,7	9,7	9,7

**MSP  
SP  
STP  
серия**



Нагрузка:

**35 тонн**

Размер отверстий:

**7,9 - 20,6 мм**

Максимальное рабочее давление:

**700 бар**



**ОСТОРОЖНО!**

Таблица, приведенная ниже, предназначены исключительно для справки! Максимальная толщина материала варьируется в соответствие с выбранным оборудованием.



**ОСТОРОЖНО!**

Толщина не должна превышать диаметр отверстия.

Качество стали (см. таблицу):

- 1) Мягкая А-7
- 2) Котельный лист
- 3) Структурная А-36
- 4) Структурная Corten (ASTM A242)
- 5) Холодной прокатки С-1018
- 6) Горячей прокатки С-1050
- 7) Горячей прокатки С-1095
- 8) Горячей прокатки С-1095 с отжигом
- 9) Нержавеющая с отжигом
- 10) Нерж. сталь 304 горячей прокатки
- 11) Нержавеющая сталь 316 холодной прокатки

▼ Сокращает время на проделывание отверстий.



▼ На фото: SP-50100



- Поставляется в полной комплектации, включая гидронасос и шланги
- Для высокой скорости работы используется цилиндр двустороннего действия
- В комплект входят пуансон и матрица, сменный инструмент и инструменты перфоратора
- В комплект входит подъемный кронштейн
- Регулируемое устройство предотвращает проскальзывание металла при высечке
- В комплект входят соединительная муфта CR-400 с внутренней резьбой.

## Сокращает время на проделывание отверстий



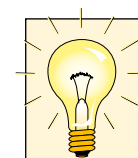
### Ограничитель по глубине

Для повторяющихся операций перфорирования предусмотрен регулируемый ограничитель по глубине. **SP-110.**



### Комплект для ножной установки

Комплект для ножной установки позволяет легко смонтировать 50-тонный перфоратор на верстаке или на подставке. Номер модели для заказа: **SP-120.**



### Информация по заказу

50-тонный перфоратор может быть заказан как отдельно, так и составе комплекта, включающего электрический гидронасос.

Пуансоны и матрицы можно заказать в виде комплекта. См. сведения Схема выбора.




◀ Экономьте время - пользуйтесь 50-тонным перфоратором Enerpac.

▼ Ниже показан 50-тонный перфоратор в сборке с SP-120 и SP-110.



# 50-тонный гидравлический перфоратор двустороннего действия

## ▼ Схема выбора комплектов перфоратора

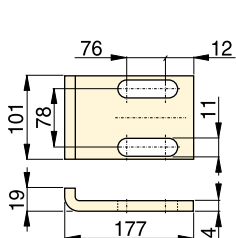
Входит в комплект				Комплект Номер модели	 (кг)
Номер модели Пуансон*	Комплект из пуансона и матрицы	Электро-насос	Гидравлический шланг (2x)		
SP-50	Все**	–	–	SP-50100	116
SP-50	Все**	ZE4410SE	HC-7206	SP-5000E	174

\* Объем масла в перфораторе:

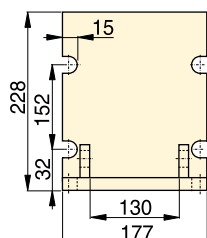
Выдвижение: 278 см<sup>3</sup>

Возврат: 229 см<sup>3</sup>

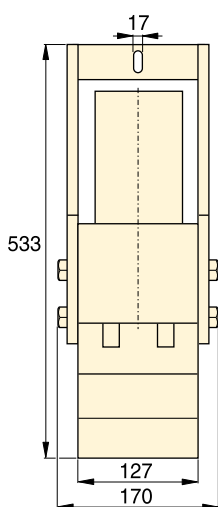
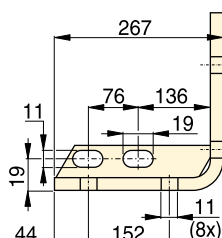
\*\* Все стандартные комплекты из таблицы ниже.



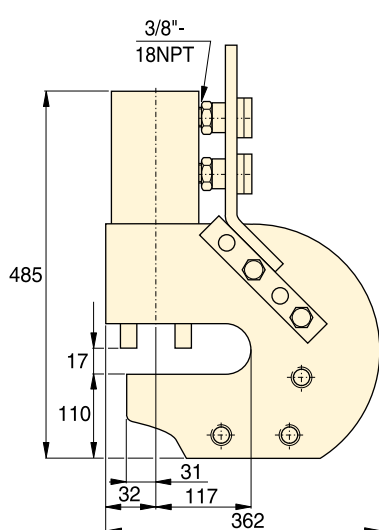
SP-110



SP-120



SP-50



**SP**  
серия



Нагрузка:

**50 тонн (490 кН)**

Размер отверстий:

**13,5 - 26,2 мм**

Максимальное рабочее давление:

**700 бар**



**ОСТОРОЖНО!**

Толщина не **должна** превышать диаметр отверстия.



**ОСТОРОЖНО!**

Таблица, приведенная ниже, предназначены исключительно для справки! Максимальная толщина материала варьируется в соответствие с выбранным оборудованием.

Качество стали (см. таблицу ниже):

- 1) Мягкая А-7
- 2) Котельный лист
- 3) Структурная А-36
- 4) Структурная Corten (ASTM A242)
- 5) Холодной прокатки С-1018
- 6) Горячей прокатки С-1050
- 7) Горячей прокатки С-1095
- 8) Горячей прокатки С-1095 с отжигом
- 9) Нержавеющая с отжигом
- 10) Нерж. сталь 304 горячей прокатки
- 11) Нержавеющая сталь 316 холодной прокатки

## ▼ Схема выбора стандартных пуансонов и матриц

Форма отверстия	Размер отверстия (мм)	Размер болтов (мм)	Номера моделей Стандартный комплект пуансонов и матрицы	Максимальная толщина перфорируемого материала (мм)										
				1)	2)	3)	4)	5)	6)	7)	8)	9)	10)	11)
●	13,5	M12	SP-150	13,5	13,5	13,5	13,5	13,5	12,4	8,1	10,2	12,4	12,4	12,4
●	16,7	M16	SP-170	–	–	–	–	–	13,0	8,1	10,2	13,0	13,0	13,0
●	19,8	M18	SP-190	–	–	–	–	–	12,4	8,1	10,2	12,4	12,7	12,4
●	23,1	M20	SP-121	14,2	14,2	14,2	12,7	14,2	8,9	5,6	8,9	8,9	8,9	8,9
●	26,2	M24	SP-123	14,2	14,2	14,2	11,2	14,2	7,9	4,8	7,9	7,9	7,9	7,9

▼ LW-16 с SB-2 и дополнительным LWB-1



- Требуется зазора всего в 10 мм
- Подъемное усилие 16 тонн при давлении 700 бар
- Каждая ступенька работает под полной нагрузкой
- Прямой вертикальный элемент
- Уникальная конструкция не позволит инструменту сгибаться и соскальзывать
- Цилиндр одностороннего действия с возвратной пружиной
- Подъемный клин LW-16 включает в комплект ступенчатый элемент SB-2
- Включает в комплект цилиндр серии RC с соединительной муфтой CR-400.

▼ LW-16 является идеальным инструментом для поднятия груза прямо с пола.



## LW серия

Максимальное подъемное усилие:

**16 тонн (157 кН)**

Ход штока:

**21 мм**

Высота подъема\*:

**10 мм / 81,5 мм**

Максимальное рабочее давление:

**700 бар**



### Power Box

В комплект входят: P-392 ручной насос, манометр с адаптером, шланг и цилиндр LW-16.

Страница: 61



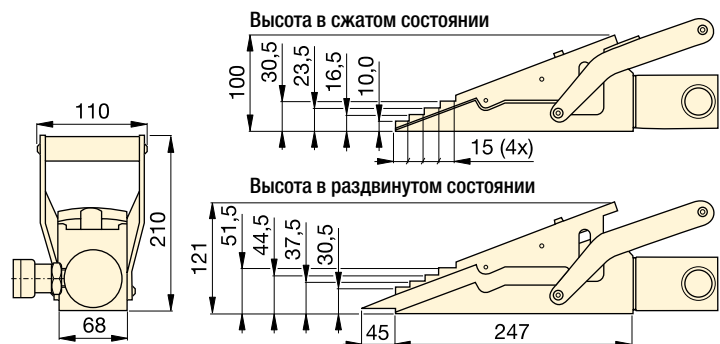
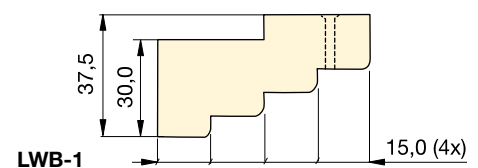
### Коллекторы управления

Коллекторы управления для одновременного управления двумя или четырьмя клинами.

AM-21 с 3 отверстиями 3/8" NPTF

AM-41 с 5 отверстиями 3/8" NPTF

Страница: 126



Макс. подъемное усилие (тонн (кН))	Ход штока (мм)	Номер модели	Толщина губок (мм)	Макс. рабочее давление (бар)	Объем масла (см³)	 (кг)
16 (157)	21	<b>LW-16</b>	10	700	78	9,0

Используйте ступенчатый блок LWB-1 для увеличения высоты подъема на 30 мм.

\* При использовании LWB-1.

▼ SOH-10-6



## SOH серия

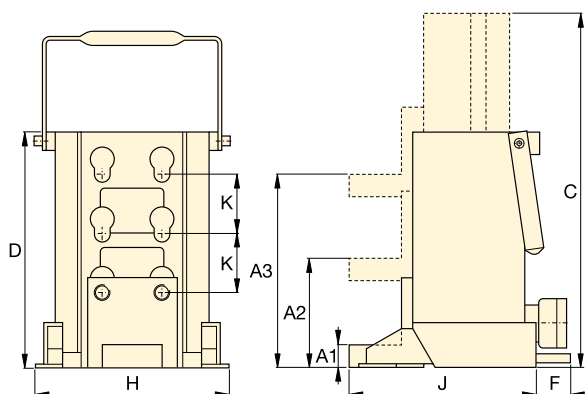
Подъемное усилие:  
**8,5 - 20 тонн**

Длина хода:  
**136 - 257 мм**

Высота захвата:  
**20 мм**

Максимальное рабочее давление:  
**700 бар**

- Для подъема тяжелого оборудования при малых возможностях захвата
- Отдельный насос обеспечивает безопасность
- Подъемная захват малой высоты
- Точный контроль уменьшает трение и ограждает цилиндр от боковых нагрузок
- Две дополнительные опоры для повышения стабильности
- Включает в комплект цилиндр серии RC с соединительной муфтой CR-400.



Нагрузка тонн (кН)	Высота захвата (мм)			Длина хода (мм)	Номер модели	Объем масла (см <sup>3</sup> )	Размеры (мм)						🏋️ (кг)
	Минимум A1	Центра- льный A2	Максимум A3				Полная высота с удлинителем C	Полная высота корпуса D	F	H	J	K	
8,5 (75)	20	95	169	136	SOH-10-6	224	430	294	–	190	214	74	26
20 (178)	30	110	190	157	SOH-23-6	525	472	320	65	265	250	80	45



### RSM Flat-Jac®

Низкопрофильные цилиндры одностороннего действия с возвратной пружиной идеально подходят для работы в условиях ограниченного пространства.

Страница: 22



### Грузовых тележек

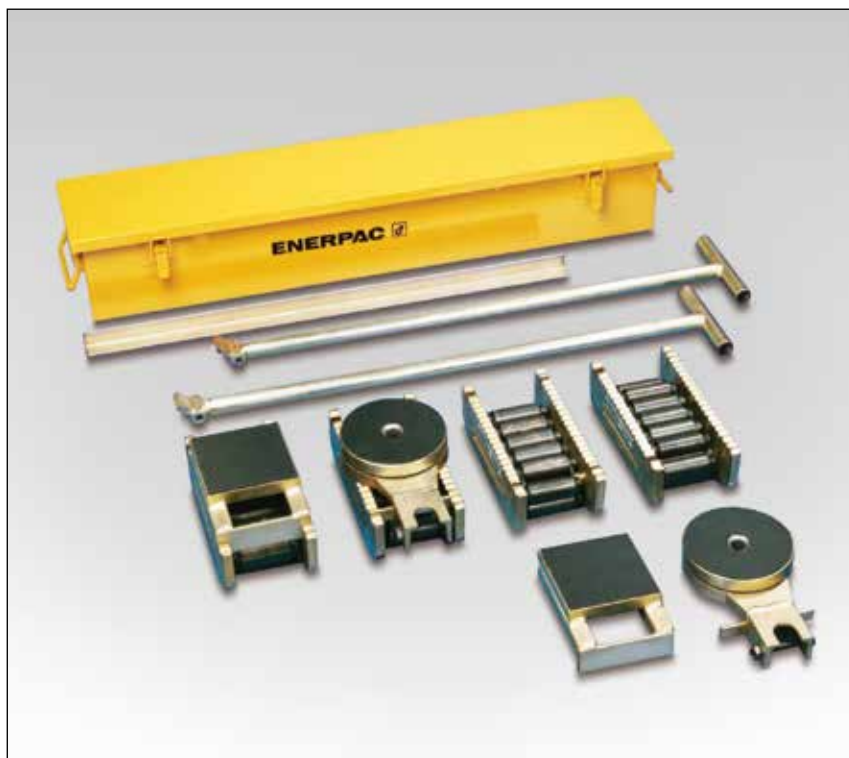
Мы также рекомендуем использовать для перемещения тяжелых грузов тележки.

Страница: 174

▼ При малых возможностях захвата груза подъемник Енерпас – идеальный выбор.

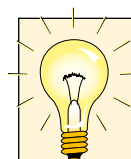


▼ На фото: Комплект ERS-20



- Прочная конструкция обеспечивает долгий срок службы
- Малая высота повышает устойчивость
- Малое трение помогает проще транспортировать грузы
- Дополнительные пластины для выравнивания грузов тележки могут быть заказаны отдельно, а также в составе набора.

## Перемещайте тяжелые грузы легко и безопасно



Комплекты (см. таблицу) включают в себя все компоненты, требуемые для выполнения широкого круга задач.

Включены 2 соединительные штанги **ELB-1**, 2 ручки **ERH-1** (875 мм) и металлический ящик **EMB-1**. Длинная ручка **ERH-2** (1180 мм) доступна только для моделей 60 и 80 тонн.



### Подъемный клин и малогабаритные подъемники

Для установки груза на тележки, он должен быть прежде поднят. Это можно легко выполнить с помощью подъемников и

подъемного клина Enerpac.

Страница: 172

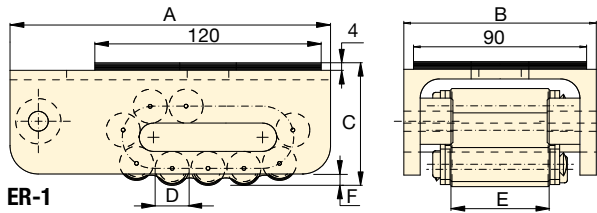
▼ Перемещение тяжелых грузов на тележки. Оборудование сначала поднимается при помощи подъемника серии SOH.



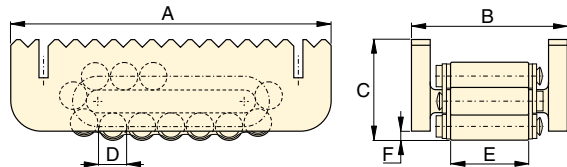
▼ Перевозка резервуара для химикатов: Первые несколько сантиметров подъема были достигнуты при помощи низкопрофильных цилиндров серии RCS, после чего груз был передвинут на тележки для перевозки.



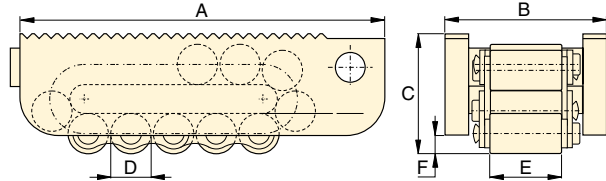
# Высокопрочные транспортные тележки



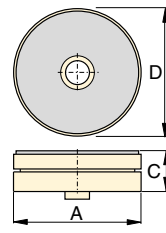
ER-1



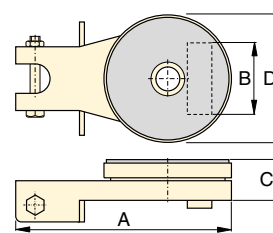
ER-10, ER-15, ER-30



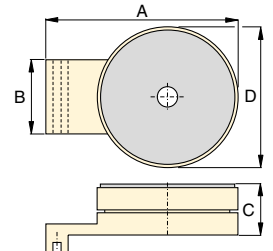
ER-60, ER-80



ES-1,  
Поворотная опора



ES-10, ES-15, ES-30  
Поворотная опора



ES-60, ES-80,  
Поворотная опора

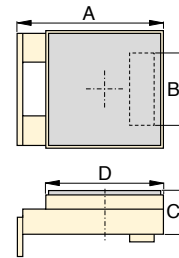
**EL  
ER  
ES  
серия**



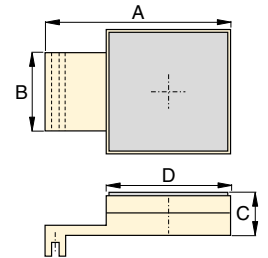
Максимальная грузоподъемность:  
**80 тонн (711 кН)**

Тележки могут быть заказаны отдельно, а также в составе набора.




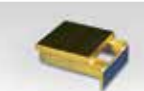
Нагрузка * тонн (кН)	Номер модели комплекта	Транспортные тележки (4x)	Поворотные опоры (2x)	Выравнивающие плиты (2x)	Вес Включ. ручки и метал. ящик (кг)
					
20 (178)	ERS-20	ER-10	ES-10	ELP-10	49
30 (267)	ERS-30	ER-15	ES-15	ELP-15	55
60 (533)	ERS-60	ER-30	ES-30	ELP-30	75



ELP-10, ELP-15, ELP-30  
Выравнивающая пластина



ELP-60, ELP-80  
Выравнивающая пластина

	Нагрузка * тонн (кН)	Номер модели	Размеры (мм)						К-во контактных роликов	Общее к-во роликов	 (кг)
			A	B	C	D	E	F			
 ER-1  ER-10	1 (8,9)	ER-1	170	100	65	18	51	6	4	11	3,8
	10 (89)	ER-10	210	102	66	18	51	6	5	15	5,2
	15 (133)	ER-15	220	115	75	24	60	10	4	13	7,3
	30 (267)	ER-30	270	130	92	30	68	10	4	13	13,0
	60 (533)	ER-60	380	168	125	42	76	16	4	13	31,9
 ES-1  ES-10	1 (8,9)	ES-1	207	–	26	90	–	–	–	–	1,1
	10 (89)	ES-10	220	73	42	130	–	–	–	–	3,7
	15 (133)	ES-15	220	86	42	130	–	–	–	–	3,7
	30 (267)	ES-30	250	96	48	150	–	–	–	–	5,3
	60 (533)	ES-60	275	114	61	190	–	–	–	–	13,7
 ELP-30  ELP-60	10 (89)	ELP-10	149	73	42	120	–	–	–	–	3,7
	15 (133)	ELP-15	149	86	42	120	–	–	–	–	3,7
	30 (267)	ELP-30	178	96	48	130	–	–	–	–	5,3
	60 (533)	ELP-60	270	114	61	180	–	–	–	–	13,8
	80 (711)	ELP-80	350	128	61	200	–	–	–	–	18,8

\* Комплекты предоставляют возможность ставить груз на тележки установленные на разной высоте.

▼ СМ-16



- Защитите свое оборудование от пыли, воды, жира и грязи
- Вы никогда больше ничего не потеряете на стройплощадке или в мастерской
- Высокопрочная сталь, покрытая коррозиестойкой краской и эмалью
- Надежные подъемные ручки
- Запирающиеся.

▼ Если ящик не используется для хранения подъемной системы в данный момент, то можно приспособить ее под рабочий стол.



## СМ серия

Размер:

**19 - 453 литров**

## Защитите свое оборудование



### Комплекты для технического обслуживания

Эти Енерпас комплекты включают в себя полный ассортимент гидравлических инструментов. Их использование позволяет быстро собрать специальный инструмент для выполнения Вашей конкретной задачи. Построенные на легких ручных насосах, шлангах и цилиндрах, эти комплекты позволяют прикладывать стягивающее и растягивающее усилие, выполнять подъем, прессовку, штамповку и т.д. с усилием до 12,5 тонн.


Страница: **164**



### Гидравлические съемники

Исключают длительное выстукивание молотком и нагрев деталей. Минимизируются повреждения за счет контролируемой гидравлической силы.

Страница: **151**

Размер (литры)	Номер модели	Внутренние размеры Д x Ш x В (мм)	Толщина (мм)	 (кг)
19	<b>СМ-6</b>	597 x 178 x 203	0,9	7
32	<b>СМ-1</b>	622 x 282 x 165	0,9	8
127	<b>СМ-4</b>	778 x 454 x 354	1,5	16
212	<b>СМ-7</b>	1210 x 387 x 457	1,9	57
453	<b>СМ-16</b>	1216 x 606 x 557	1,5	55

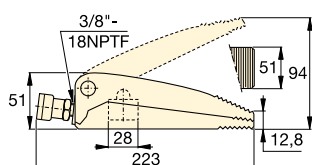


# Гидравлические клиновидные и разжимные цилиндры

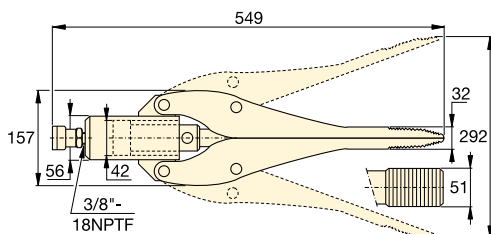
▼ На фото сверху по часовой стрелке: WR-15, WR-5, A-92



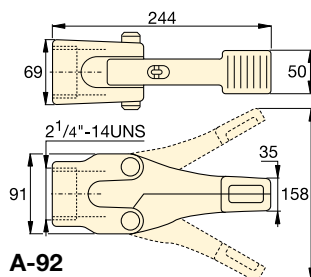
- **WR-5:** Для использования в ограниченных пространствах
- **WR-15:** Для решения задач по разжиму, где требуется большой ход штока
- **Цилиндры одностороннего действия с возвратной пружиной**
- **A-92:** Дополнительное приспособление для разжимного инструмента, может быть присоединено к 10-тонному цилиндру RC-серии (кроме RC-101)



**WR-5**



**WR-15**



**A-92**

Усилие цилиндра тонн (кН)	Толщина захвата (мм)	Номер модели	Высота разжима (мм)	Полезная площадь цилиндра (см <sup>2</sup> )	Объем масла (см <sup>3</sup> )	
1,0 (8,9)	12,8	<b>WR-5</b>	94	6,5	10	2,3
0,75 (6)	32,0	<b>WR-15</b>	292	14,5	64	11,3
1,0 (8,9)	35,0	<b>A-92 *</b>	158	—	—	3,6

\* Максимальное давление в системе не должно превышать половины номинального давления (350 бар).

## A WR серия



Нагрузка:

**0,75 - 1,0 тонн**

Толщина губок:

**12,8 - 35 мм**

Максимальная ширина:

**94 - 292 мм**

Максимальное рабочее давление:

**700 бар**



### Цилиндры RC-серии

10-тонные цилиндры RC-серии (кроме RC-101) подходят к компоненту A-92.

Страница: **6**



### Power Box

В комплект входят: P-392 ручной насос, манометр с адаптером, шланг и цилиндр WR-5.

Страница: **61**



### Наиболее подходящий ручной насос

Идеальный выбор для привода для WR-5 и WR-15 - ручной насос P-392. Для соединения гидравлического оборудования используйте шланги серии Енерпас H700 (см. стр. 122).

Страница: **72**

▼ Цилиндр для клиновидных разжимов WR-5, используемый для снятия нагрузки с опоры моста.



▼ Слева направо: WHC-4000, WHC-750



- Все модели одностороннего действия с возвратной пружиной, кроме WHR-1250
- Гильотинное режущее устройство
- Подъемные ручки на больших моделях для удобной транспортировки
- Переносная сумка входит в комплект
- Идеальны для использования с большинством насосов Enerpac с 3-ходовыми клапанами при номинальном давлении 700 бар (кроме WHR-1250, требующего 4-ходового клапана)
- Соединительная муфта CR-400 и пылезащитный колпачок входят во все модели

▼ Таблица выбора режущего инструмента (в мм)

Тип цилиндра	Нагрузка	Номер модели	Объем масла	Длина	Стальная проволока	Круглые прутки				Проволока			Кабели		Сменные ножи		
						Медн. пруток	Алюм. пруток	Болты из мягкой стали	Ар. болты	Медн. пруток	Алюм. пруток	ACSR	Стальная проволока	Телефонный кабель CPP		Подземный кабель (питания)	
Одност. действия	4	WHC-750*	19,7	127	19	19	19	19	13	19	19	19	16	☆	☆	3,2	WCB-750
	20	WHC-1250*	134,4	279	31	31	31	31	25	31	31	31	22	☆	☆	11,3	WCB-1250
	13	WHC-2000	119,6	381	25	31	31	22	☆	50	50	50	19	☆	☆	10,4	WCB-2000
	3	WHC-3380	65,5	482	☆	☆	☆	☆	☆	76	76	☆	☆	85	85	9,1	WCB-3380
	8	WHC-4000	137,7	609	☆	☆	☆	☆	☆	89	89	☆	☆	101	101	14,5	WCB-4000
2-х сторон	20	WHR-1250	122,9	419	31	31	31	31	25	31	31	31	22	☆	☆	11,8	WCB-1250

\* Доступен в составе набора с ручным насосом P-392, ножным насосом P-392FP или пневмонасосом PATG-1102N.

☆ Не режет указанный материал.

## WHC, WHR, STC серия

Нагрузка:

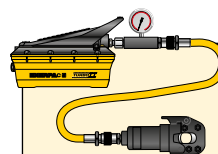
**3 - 20 тонн**

Резка материала:

**Ø 13 - 101 мм**

Максимальное рабочее давление:

**700 бар**

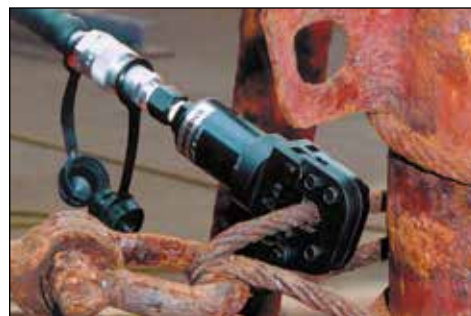


### Комплекты инструментов

Режущий инструмент, помеченный \* доступен в составе наборов (насос, инструмент, манометр, соединения и шланг).

Режущего инструмента	Номер модели насоса	Номер модели комплекта
WHC-750	P-392	STC-750H
WHC-750	P-392FP	STC-750FP
WHC-750	PATG-1102N	STC-750A
WHC-1250	P-392	STC-1250H
WHC-1250	P-392FP	STC-1250FP
WHC-1250	PATG-1102N	STC-1250A

▼ С помощью гидравлического режущего инструмента Enerpac легко резать стальную проволоку.



# Автономный режущий инструмент

▼ Слева направо: WMC-2000, WMC-750



- Поворотные головки
- Гильотинное режущее устройство
- Переносная сумка входит в комплект
- Переносные ручки на липучках
- Возвратная пружина облегчает работу
- Легкий автономный инструмент, может быть использован в любом месте.

**WMC**  
серия



Нагрузка:

**3 - 20 тонн**

Резка материала:

**Ø 14 - 85 мм**



**Сменные ножи**

Сменные ножи 60-62HRc.

Для инструмента номер модели	Номер модели ножей
WMC-580	<b>WCB-750</b>
WMC-750	<b>WCB-750</b>
WMC-1000	<b>WCB-1000</b>
WMC-1250	<b>WCB-1250</b>
WMC-1580	<b>WCB-1580</b>
WMC-2000	<b>WCB-2000</b>
WMC-3380	<b>WCB-3380</b>



**ВНИМАНИЕ!** "☆☆" на этих страницах означает, что инструмент не предназначен для резки данного типа материала.

Попытки резать эти материалы лишат Вас гарантии и могут привести к повреждениям инструмента или принести вред здоровью.

▼ Таблица выбора режущего инструмента (в мм)

Нагрузка тонн	Номер модели	Длина (мм)	Стальная проволока 6x7 6x12 6x19	Круглые прутки				Проволока					Кабели		🔧 (кг)
				Медн. пруток	Алюм. пруток	Болты из мягкой стали	Ар. болты	Медн. пруток	Алюм. пруток	Проволока ACSR	Стальная проволока	Стальная проволока	Телефонный кабель CPP	Подземный кабель (питания)	
4	<b>WMC-580</b>	381	16	16	16	16	10	16	16	16	14	14	☆	☆	3,6
4	<b>WMC-750</b>	381	17	19	19	17	13 **	19	19	19	14	14	☆	☆	3,6
20	<b>WMC-1000 *</b>	679	☆	19	19	19	19	☆	☆	☆	☆	☆	☆	☆	11,3
20	<b>WMC-1250</b>	679	31	28	31	31	22	31	31	31	22	22	☆	☆	10,4
6	<b>WMC-1580</b>	558	19	19	19	19	☆	38	38	38	16	16	☆	☆	6,8
13	<b>WMC-2000</b>	628	25	31	31	22	☆	50	50	50	19	19	☆	☆	10,9
3	<b>WMC-3380</b>	660	☆	☆	☆	☆	☆	76	76	☆	☆	☆	85	85	10,0

\* Режет 12 мм цепи класса 70 (тип протяжки или крепежа G7) или 80 (применяемые для подъема грузов). ☆ Не режет указанный материал.

\*\* Низколегированная сталь.

www.enerpac.com

**ENERPAC** 179

▼ На фото: STB-101H



## Быстрый и безопасный изгиб

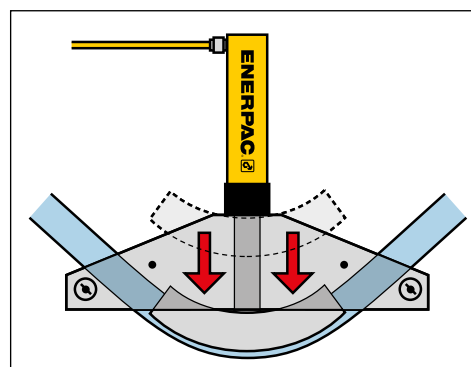


### Колодки «Одношаговые» или «Поступенчатые»

Колодки «Одношаговые» дают изгиб до 90 без переустановки.

Колодки «Поступенчатые» используются там, где требуется больший радиус для изгиба множества параллельно устанавливаемых труб.

- Создает плавные изгибы
- Комплекты включают в себя цилиндр, шланг, ручной насос или насос с пневмоприводом
- Комплекты также доступны без гидравлики
- Гибочные колодки и рама сделаны из легкого алюминиевого сплава
- Все комплекты включают в себя надежный ящик для хранения
- Все комплекты включают в себя индикатор угла BZ-12091 для обеспечения точного изгиба
- Все комплекты включают в себя запирающий штифт для башмаков BZ-12377
- Трубогибы Eject-O-Matic™ (модели STB-202) имеют цилиндр двустороннего действия для выбрасывания трубы из гибочной колодки.



▲ Работа «Одношагового трубогиба».

### ▼ ТАБЛИЦА ВЫБОРА

Трубы Номинальный размер (дюймы)		Номер модели набора	Ручной насос *	Пневматический насос *	Насосы с электроприводом *		Цилиндр *	Шланг *	Седло *	 (кг)
Одношаговых	Поступенчатых									
1/2 - 2	-	STB-101X	-	-	-	-	-	-	A-12	40
		STB-101N	-	-	-	-	RC-1010	HC-7206	A-12	48
		STB-101H	P-392	-	-	-	RC-1010	HC-7206	A-12	52
		STB-101A	-	PATG-1102N	-	-	RC-1010	HC-7206	A-12	54
		STB-101E	-	-	PUJ-1200E <sup>2)</sup>	-	RC-1010	HC-7206	A-12	57
1 - 2	2 1/2 - 4	STB-221X	-	-	-	-	-	-	A-29	104
		STB-221N	-	-	-	-	RC-2510	HC-7206	A-29	119
		STB-221H	P-80	-	-	-	RC-2510	HC-7206	A-29	130
1 1/4 - 4	-	STB-202X <sup>1)</sup>	-	-	-	-	-	-	A-29	143
		STB-202N <sup>1)</sup>	-	-	-	-	RR-3014	HC-7206 (2x)	A-29	174
		STB-202E <sup>1)</sup>	-	-	-	ZU4408SE <sup>2)</sup>	RR-3014	HC-7206 (2x)	A-29	212

\* См. соответствующие разделы этого каталога для получения более подробной информации.

<sup>1)</sup> Eject-O-Matic™

<sup>2)</sup> Если требуется модель 115 В, замените последнюю букву в номере модели насоса и набора с Е на В.

Ном. размер трубы (дюймы)	Толщина стенки (мм)	Станд. труба*	Внутренний радиус изгиба трубы (дюймы)	STB-101 ø ½ - 2" Одношаговые	STB-221 ø 1 - 2" Одношаг. ø 2¼ - 4" Поступен.	STB-202 ø 1¼ - 4" Одношаговые	Номер модели одношаговых колодки	Номер модели поступенчатых колодки
½	2,8	40	2 7/8	Да	-	-	BZ-12011	-
	3,7	80		Да	-	-		
	4,7	160		WS	-	-		
	7,5	DEH		WS	-	-		
¾	2,9	40	4	Да	-	-	BZ-12021	-
	3,9	80		Да	-	-		
	5,5	160		WS	-	-		
	7,8	DEH		WS	-	-		
1	3,4	40	5 1/8	Да	Да	-	BZ-12031	-
	4,5	80		Да	Да	-		
	6,4	160		WS	WS	-		
	9,1	DEH		-	WS	-		
1¼	3,6	40	6 7/16	Да	Да	Да	BZ-12041	-
	4,9	80		Да	Да	Да		
	6,4	160		WS	WS	Да		
	8,7	DEH		-	WS	WS		
1½	3,7	40	7 5/16	Да	Да	Да	BZ-12051	-
	5,1	80		Да	Да	Да		
	7,1	160		WS	WS	Да		
	10,2	DEH		-	WS	WS		
2	3,9	40	8 5/16	-	Да	Да	BZ-12061	-
	5,5	80		-	Да	Да		
	8,7	160		-	WS	Да		
2½	5,2	40	9 1/2	-	Да	Да	BZ-12341	BZ-12382
	7,0	80		-	WS	Да		
	9,5	160		-	WS	Да		
3	5,5	40	11 ¼	-	Да	Да	BZ-12351	BZ-12383
	7,6	80		-	WS	Да		
3½	5,7	40	15 1/2	-	Да	Да	BZ-12391	BZ-12384
	8,1	80		-	WS	Да		
4	6,0	40	17 ¾	-	Да	Да	BZ-12392	BZ-12385
	8,6	80		-	-	Да		

\* Стандартная труба: 40 = Стандарт; 80 = Сверхтяжелая; 160 = Вдвойне сверхтяжелая;  
 ДСТ = В двойне сверхтяжелая (несколько толще 160);  
 БИ = Может быть изогнута через больший интервал для поворотных башмаков.

## STB серия



Номинальный размер трубы:

**½ - 4 дюйма**

Радиус изгиба:

**90°**

Максимальное рабочее давление:

**700 бар**



Все трубогибочные комплекты предназначены для сгибания труб из мягкой стали. При работах с другими материалами проконсультируйтесь с Энерпас.

Рама	Шарнирный палец	Поворотные колодки	Гибочные колодки входят в комплект (Колодки с <sup>3</sup> для Поступенчатых, все остальные для Одношаговых)								Номер модели набора
BZ-12371	BZ-12375	BZ-12071	BZ-12011	BZ-12021	BZ-12031	BZ-12041	BZ-12051	BZ-12061	-	-	STB-101X
											STB-101N
											STB-101H
											STB-101A
BZ-12372	BZ-12376	BZ-13401	BZ-12031	BZ-12041	BZ-12051	BZ-12061	BZ-12382 <sup>3)</sup>	BZ-12383 <sup>3)</sup>	BZ-12384 <sup>3)</sup>	BZ-12385 <sup>3)</sup>	STB-221X
											STB-221N
											STB-221H
											STB-221E
BZ-12374	BZ-12376	BZ-13401	-	BZ-12041	BZ-12051	BZ-12061	BZ-12341	BZ-12351	BZ-12391	BZ-12392	STB-202X <sup>1)</sup>
											STB-202N <sup>1)</sup>
											STB-202E <sup>1)</sup>